

Opportunités pour le Recyclage des plastiques en Côte d'Ivoire

DISTRICT D'ABIDJAN

RAPPORT FINAL



Creating Markets, Creating Opportunities

27 Juin 2023
ABIDJAN

Sommaire:

Contexte

Objectifs

Analyse statistique de la filiere

Problématique

² Recommandations

Contexte :

La gestion des déchets plastiques est l'un des problèmes majeurs des villes de l'Afrique subsaharienne.

Dégradation de l'Environnement, Menaces pour:

- *la santé publique,
 - *l'environnement et la biodiversité, y compris la
 - *productivité agricole &
- l'Amplification des inondations.
La Côte d'Ivoire est concernée



L' écosystème Ivoirien

Quelques Chiffres (*Source SFI*) :

+ 400 000 tonnes de déchets plastiques sont générés par an, Polypropylène (PP), du Polyéthylène (PE) et du Polyéthylène Téréphtalate (PET) et autres types de plastiques (PVC et divers)

dont moins de 40 000 tonnes sont recyclées, et **plus de 100 000 tonnes** finissent comme déchets marins. Le **taux de recyclage du pays** estimé à **10%** est de loin inférieur à celui des pays de référence tels que l'Afrique du Sud (20%) et l'Inde (60%).

L'écosystème de la Côte d'Ivoire compte plus **100 producteurs**, **60 recycleurs** et une multitude de consommateurs.

Objectif de la mission :

Confirmer la production, la consommation et le traitement post-consommation actuels de polymères et de plastiques

afin d'esquisser les opportunités d'accroître le recyclage et autres formes de récupération des plastiques, en mettant l'accent sur le polyéthylène téréphtalate (PET) dans la région d'Abidjan

Objectifs Spécifiques

1

FOURNIR LES DONNEES COLLECTEES APRES LEUR TRAITEMENT

2

ANALYSER LES CHIFFRES & LES COMPARER puis FAIRE LE CROISEMENT DES DONNEES
Avec INDICATIONS DES FAITS ET CHANGEMENTS DANS L'ECOSYSTEME

3

FAIRE UNE REVUE DE LA REGLEMENTATIONS DE BASE & FAIRE RESSORTIR LES LACUNES REGLEMENTAIRES

4

IDENTIFIER LES TYPES D'INCITATIONS POUR ATTIRER DES INVESTISSEURS & LES PRINCIPAUX PROMOTEURS POTENTIELS DE PROJETS DE RECYCLAGE

5

IDENTIFIER ET EVALUER LES BESOINS EN MATIERE DE FORMATION & DE RENFORCEMENT CAPACITES NOTAMMENT EN FAVEUR DES FEMMES

Méthodologie

A

B

C

D

F

**COLLECTE DES
ENTREES & SORTIES**

**(IMPORTATIONS &
EXPORTATIONS)**

**DE PLASTIQUES A
PARTIR DES
STATISTIQUES DE LA
DOUANE**

**RECHERCHE
DOCUMENTAIRE
AUPRES D'AUTRES
SOURCES
DISPONIBLES
CHEZ LES
PRODUCTEURS /
TRANSFORMATEURS
DE PLASTIQUES
POUR MISE A JOUR
DES DONNEES**

**COLLECTE DE
QUANTITES &
AUTRES DONNEES
SUR LES
PLASTIQUES PET
REELLEMNT
TRANSFORMEES**
Puis **ANALYSE DES
CHIFFRES EN
INDIQUANT LES
FAITS PERTINENTS
QUI IMPACTERAIENT
LA FILIERE DU
RECYCLAGE DU PET**

- **AUTRES PARTIES
PRENANTES**
- **IMPORTATEURS
DE BOISSONS
(Prosuma &
Sococe)**
- **COLLECTEURS**
- **RECYCLEURS
(Coliba & Recypplast)**

**REVUE DES TEXTES
EN VIGUEUR POUR**

**IDENTIFICATION DES
NORMES & PROJETS
DE LOIS EN COURS**

**IDENTIFICATION DES
LACUNES
REGLEMENTAIRES**

**IDENTIFICATION DES
MESURES
INCITATIVES
EVENTUELLES POUR
LES INVESTISSEURS
DANS LA FILIERE DE
RECYCLAGE DES
PLASTIQUES EN
GENERAL ET DU PET
EN PARTICULIER**

**CONSULTATIONS
AVEC DES INSTITUTS
SPECIALISES**
GHANA INSTITUTE OF
PACKAGING
GHANA PLASTICS
PRODUCERS
ASSOCIATION
INSTITUTE OF
PACKAGING SOUTH
AFRICA

**ORGANISER UN
GROUPE DE TRAVAIL
AVEC LES
PERSONNES
CONCERNEES DE LA
CHAINE DE VALEUR
NOTAMMENT AU
NIVEAU DES PRE
COLLECTEURS**

➤ **LES FEMMES &
LES JEUNES DE LA
COMMUNE DE
KOUMASSI OU
ABOBO (LA OU IL
EXISTE DEJA DES
CENTRES DE
COLLECTE)**

Analyse statistique



**RECYCLAGE
ACTUEL =
moins de 10%**

**100
ENTREPRISES
& PLUS TOUS
PLASTIQUES
+ 400 000 T**

**8 MAJORS
PRODUCTEURS
DE PET
34 000 T**

**CHIFFRE
D'AFFAIRES:
+ 500
Milliards
F CFA**

**CHIFFRE
D'AFFAIRES:
Environ
50 Milliards
F CFA**

Rappel des Chiffres de 2020

(Volumes PET importés par Producteurs) *source Douane*

• OK PLAST	9955
• FILTISAC	4997
• SOLIBRA	4338
• N A I	3863
• IVOIR. PLASTIQUES	2888
• NBCI	1316
• DREAM COSMETICS	1010
• PLASTICA	993
• SANIA	992
• SIVOP	715
TOTAL	31067

Le Poids Total de matières importées PET était de 32 692 T.

On comptait une dizaine d'entreprises faisant 95% des volumes soit 31 067 T. dont Plastica qui ne transforme pas de PET mais très engagé dans le recyclage.

N.B Les importations ne donnent pas les volumes réels traités par producteur. Toutefois, elles restent des données références sur le total de matières plastiques transformées en Côte d'Ivoire.

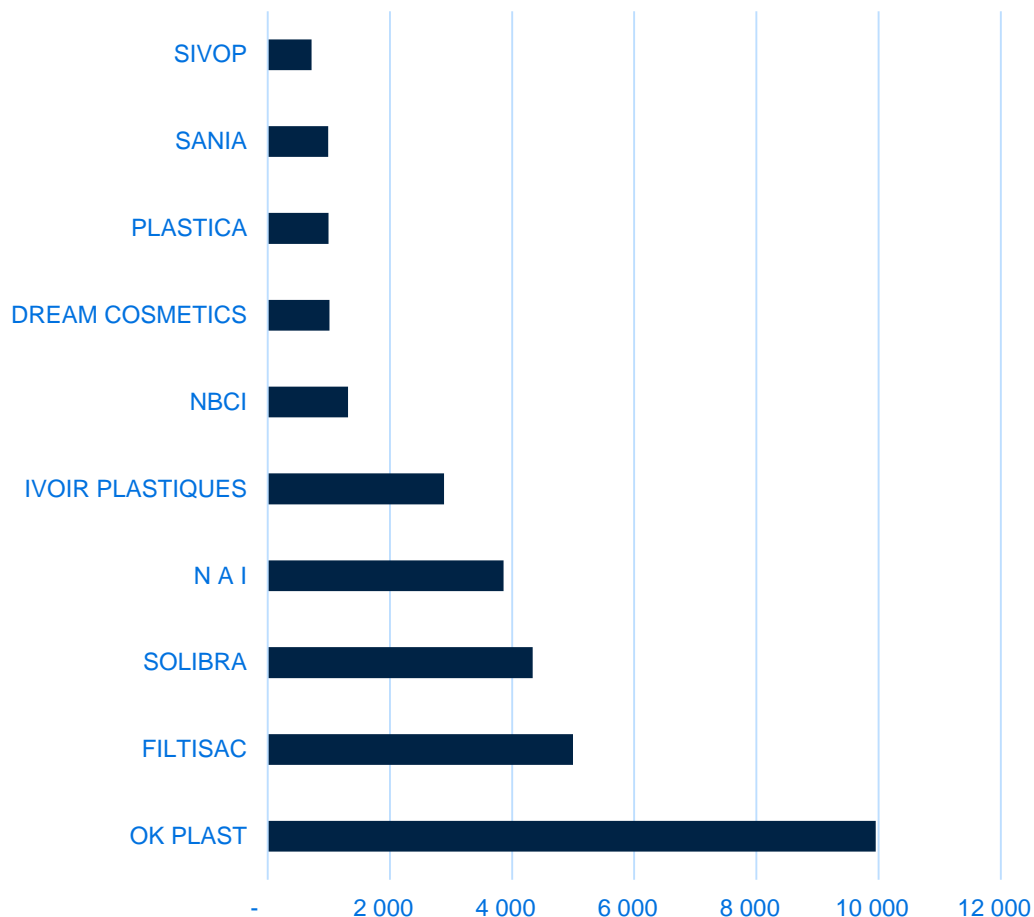
A cela il faut ajouter les importations de préformes qui n'ont pas été prises en compte dans les études précédentes.

La totalité des matières premières et autres intrants chimiques sont importés, à part quelques résines fabriquées localement (SCCI).

Sur les 10 Grosses Entreprises Importatrices, OK PLAST reste le leader incontesté suivis de Filtisac, Solibra, NAI et IV. Plastiques

Ces 5 Entreprises représentent plus des 2/3 des importations globales de PET.

IMPORTATEURS DE PET en 2020 *source Douane*



- En **2022-2023**, des changements sont à noter:
 - SOLIBRA cède ses 2 marques *Awa & Cristalline* avec une tendance à la réduction des emballages plastiques
 - Coca Cola signe avec SDTM CI dont la Filiale CIPREM CI reprend la licence d'embouteilleur avec une nouvelle usine.
 - NBCI absorbe I Plast et produit désormais sur un seul site les préformes et les boissons, NBCI est aussi fournisseur de plusieurs embouteilleurs locaux et extérieurs. Au total une douzaine d'entreprises sont concernées par le PET en 2023;

L'augmentation des capacités entraîne des besoins toujours importants de polymères plastiques.

On note une augmentation de 18% sur les importations de matières premières plastiques en 2022. Même si les importations de PET ont baissé, les méfaits sont toujours présents

Flux de produits plastiques dont le PET

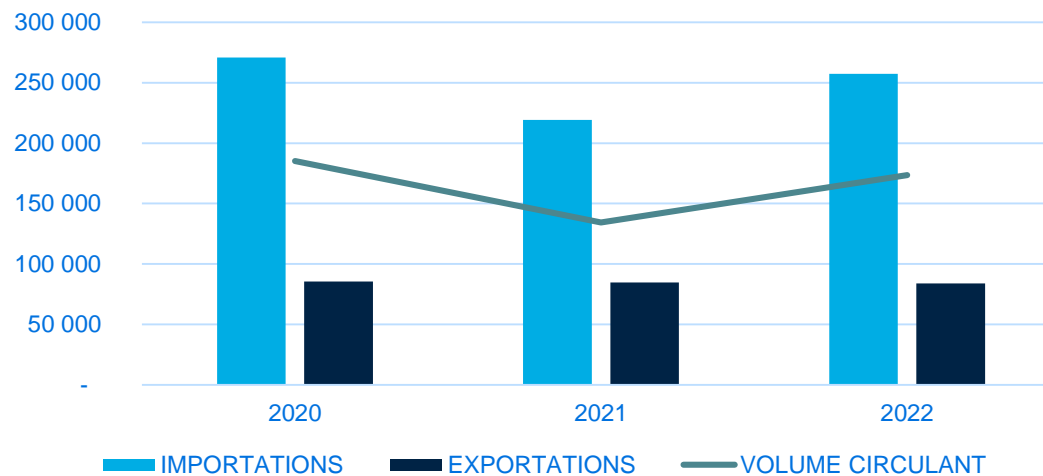
Globalement, nous avons eu en 2022 :

250 000 Tonnes de matières premières vierges de PP, PE hd-bd, PET.

83 878 Tonnes ont été réexportées sous forme de produits finis et
175 500 Tonnes de matières plastiques qui sont utilisées localement et qui deviennent les déchets qu'on retrouve le plus souvent dans la nature malheureusement

Tonnage de Plastiques	2020	2021	2022
IMPORTATIONS DE PLASTIQUES (PE, PP, HDPE, LDPE)	267 137	215 200	254 929
IMPORTATIONS DE PREFORMES	3 576	3 875	2 419
EXPORTATIONS DE PLASTIQUES (PE, PP, HDPE, LDPE)	78 157	74 403	76 166
EXPORTATIONS DE PREFORMES	7 475	10 222	7 712
VOLUME GLOBAL UTILISES LOCALEMENT	185 081	134 450	173 470

Flux Plastiques PP, PE hd-bd, PET



Les Producteurs de PET 2022

OK PLAST	12 000
FILTISAC	4 500
SOLIBRA	5 500
N A I	6 000
NBCI	2 500
DREAMCOSMETICS	1 000
SANIA	990
SIVOP	800
Sous Total	33 290
AUTRES	1 500
COPACI	
GHANDOUR	
ADAM AFRIC	

Sur la base des quantités de PET vierge produites en 2022 par les entreprises locales, nous avons vérifié et analysé les chiffres de chacun des producteurs (8 Majors sur 12 qui produisent 95% des volumes) puis nous avons croisé les totaux avec les importations de matières premières PET.

- Nous obtenons donc :
- Total Production 2022 = **34 790 Tonnes**
- Total Imports 2022 = **37 249 Tonnes** soit une différence de **2 459 Tonnes** ce qui équivaut aux importations de préformes PET de cette même année.

Flux des produits PET

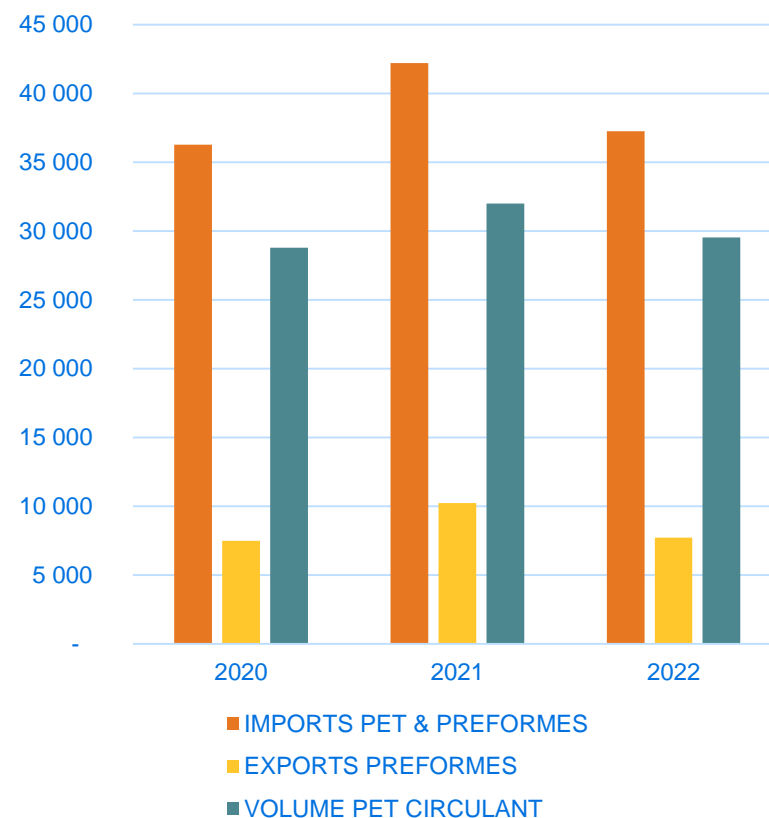
Tonnage de Plastiques PET	2020	2021	2022
IMPORTATIONS PET VIERGE	32 692	38 333	34 829
IMPORTS PREFORMES	3 576	3 875	2 419
EXPORTS PREFORMES	7 475	10 221	7 712
VOLUME GLOBAL DE P E T CIRCULANT LOCALEMENT	28 793	31 987	29 536

Flux de PET

Prise en compte des importations et exportations préformes ou ébauches

(Code HS 3923301000)

Sur le Total des 37 249 Tonnes de PET importées 7712 sont ré-exportées vers la sous région



Problématique

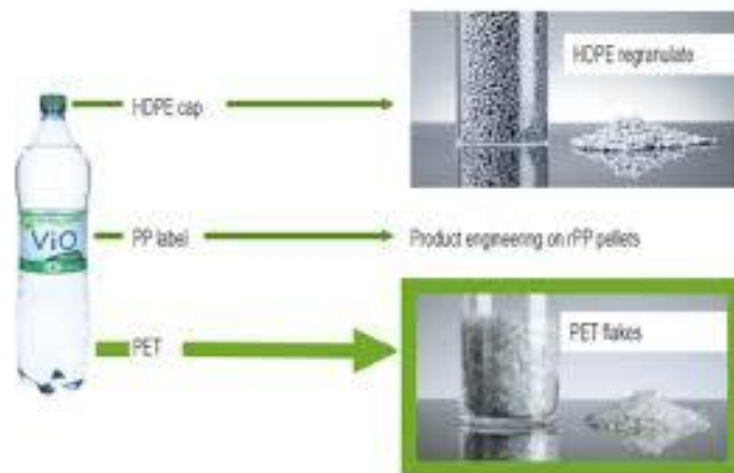
Au-delà des aspects Quantitatifs, il y a des questionnements à savoir:

- Quelle est l'Implication des entreprises au sujet des déchets post-consommation?
- Quelles initiatives ont-elles pour la collecte des déchets non collectés?
- Quel est le niveau de Recyclabilité des emballages produits?
- Les producteurs de PET (surtout embouteilleurs et cosméticiens) sont-ils prêts à intégrer du rPET dans leur processus de fabrication?
- Sous quelles conditions ? Contraintes de prix (rPET v. Mat. Première Vierge)?
- Quelle connaissance ont ces acteurs des différents mécanismes prévus?
- Quelle est la Politique des importateurs de boissons emballées en PET et leur responsabilité vis-à-vis des déchets ainsi générés?
- Les parties prenantes acceptent-elles de prendre part aux différents projets en cours pour une filière de Recyclage des plastiques? (rPET, Collecte de déchets, projets de lois et d'élaboration des normes etc...)
- Les entreprises concernées à faire partie d'une filière REP, seraient elles prêtes à contribuer à une éco-participation, de quel ordre?

Nous devons pouvoir répondre à ces interrogations afin de dégager des pistes de réflexion.

Actions déjà initiées:

- Coca Cola , SDTM Ci & OK Plast en partenariat pour le Recyclage, le défi reste la Collecte, souhaitent une collaboration plus élargie;
- FILTISAC & NESTLE ont débuté des tests de Rpet , d'abord sur la bouteille de Maggi;
- DREAM COSMETICS souhaite avoir un prix inférieur à celui de la matière noble;
- PROSUMA est déjà dans l'Action depuis 2014: plusieurs initiatives de développement durable et d'hygiène & sécurité (caisses vertes, sensibilisation par la collecte des plastiques par le personnel etc)
- ANAGED & NESTLE ont signé un protocole d'accord « Tous pour une gestion responsable des plastiques »
- AIVP & WBG sont en phase avec le PND 21/25 et agissent pour la réduction des **GES** (*gaz à effets de serre*)



1

Recyclast et Coliba offrent tous deux un modèle innovant de collecte de déchets plastique via une application internet



Feed Back de la Communauté et Etat des lieux:

Aquathon, Assisses de l'Economie Circulaire & Autres



Plusieurs propositions issues de ces différentes rencontres

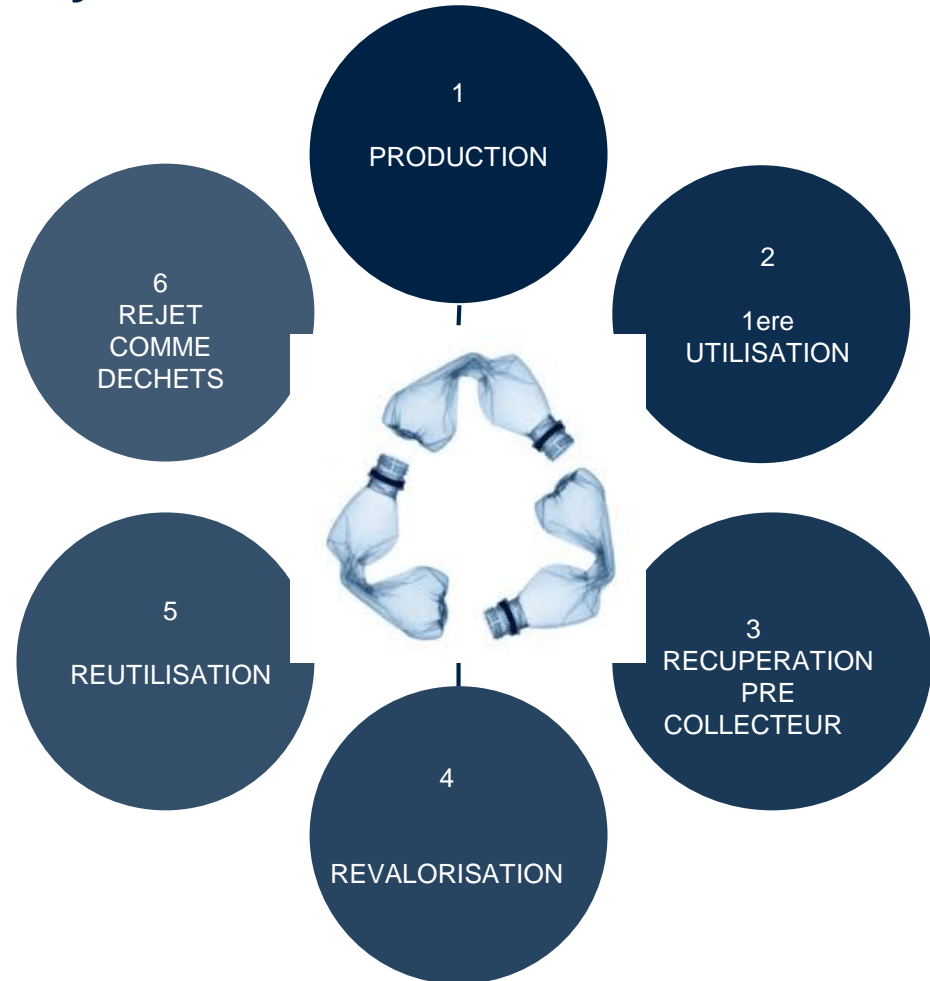


2

Circuit de la bouteille PET : de la premiere consommation à la déchetterie
la Collecte reste un **défi**



Cycle de vie de la Bouteille PET



Cadre Règlementaire

- A part le **Décret N. 2013-327 du 22 Novembre 2013**
portant interdiction de la production, de l'importation, de la commercialisation, de la détention et de l'utilisation des sachets plastiques...

Rien



- ***Pas de cadre Normatif***
 - le Décret est inopérant et difficile à appliquer. Il y a toujours autant de Plastiques. Donc, il faut Recycler!
 - ...la Côte d'Ivoire a ratifié la **Convention de Bâle**

Diverses Consultations et Synthèses

A propos de :

- **REP** (Responsabilité Elargie du Producteur) tel que défini par le code de l'environnement mais aussi un focus group pour **la mise en place de l'éco-organisme de la filière plastique.**

➤ **La majorité des personnes contactées est favorable à l'organisation de la filière Recyclage mais les avis sont divergents:**

① D'accord pour l'utilisation de **rPET** mais moins cher que le PET vierge

② Sur l'**Eco-partition**, les industriels sont prudents pour une question de coûts

Besoins en Formation et Renforcement de capacités: A tous les niveaux de la chaine de valeurs



Recommendations

a/Les Industriels

Se mettre à jour au niveau des normes en vigueur en matière de plasturgie afin de pouvoir impacter positivement les autres maillons de la chaîne de valeurs. Le recyclage nécessite autant de compétences si non beaucoup plus de technicité que le *process* de fabrication lui-même.

b/Les Utilisateurs d’emballages PET

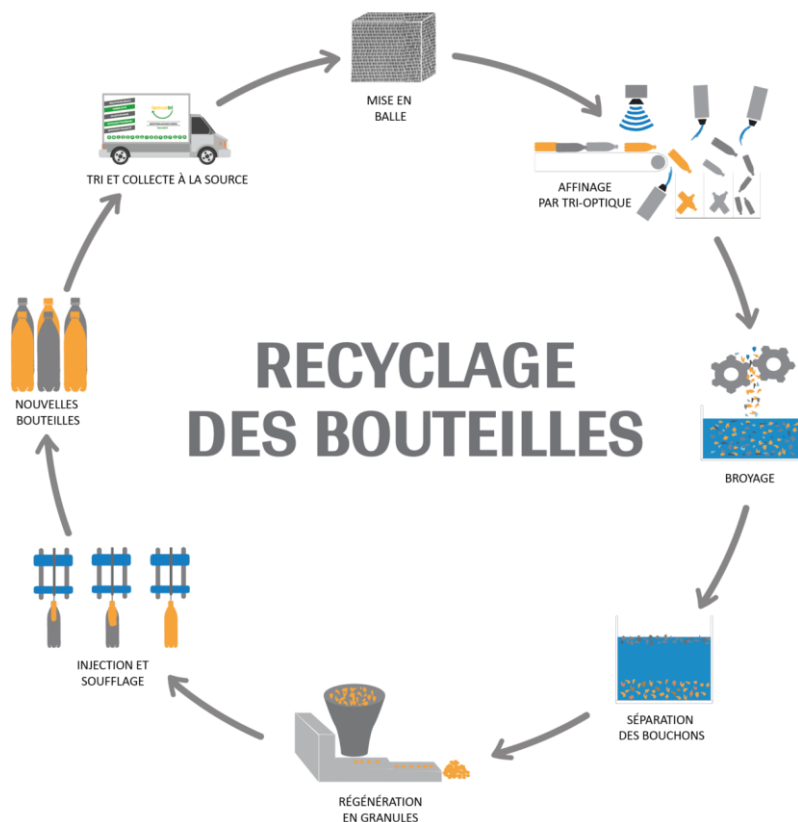
Les consommateurs d’emballages plastiques doivent avoir un minimum de connaissances sur les types de plastiques et leurs applications de manière à opérer le bon choix au moment venu. Voir document intitulé « *Quels plastiques sont recyclables* »

c/Les Autres Demandeurs

Le recyclage des plastiques étant un problème qui touche à la vie de l’humain, la formation et le renforcement de capacités de tous les acteurs est une nécessité.

Recyclage et économie circulaire :

(le cycle de vie de la bouteille PET dans l'économie circulaire) =
Protection de l'environnement et Création d'emplois



❑ La question du genre

- Du statut de simple balayeuse
- La femme aura plus de responsabilité avec une formation adéquate pour participer de façon inclusive au processus.
- Amélioration dans la gestion des déchets plastiques
- Réduction de la pollution
- Réduction de gaz à effet de serre

Mesures incitatives de plusieurs ordres :

- Les faitières doivent renforcer leur position auprès de leurs membres en leur apportant plus d'*insights* (mise à niveau et renforcement de capacité des collaborateurs) et plus de professionnalisme ;
- Les acteurs de la vie économique devraient être plus engagé à travers la **Communauté des Industriels & Consommateurs de plastiques** qu'est l'AlVdP pour adresser le problème du Recyclage des plastiques de façon plus efficace avec la mise en place d'un barème de rémunération équitable de la filière. Autrement dit un *Eco-emballage* approprié ;
- L'AlVdp devrait pouvoir organiser un **Challenge des Champions**, (des *start up* pourraient proposer des projets innovants) appuyé par des donateurs institutionnels (Voir exemple de AFRI-PLASTICS au Togo) ;
- L'Etat devrait pouvoir défiscaliser certaines activités dans la chaine de valeur sans tomber dans l'excès et les abus ;
- Régime douanier incitatif pour l'importation des équipements industriels ;
- Révision du code des investissements si besoin car des dispositions demandent certainement des mises à jour ;
- Différé de paiement sur certains impôts pour les nouvelles entreprises opérant dans la filière du Recyclage du PET.
- Partenariat Privé / Public pour la reprise des UVD (Unités de valorisation de déchets) tel qu'initié il y en 2015 avec COTIPLAST à travers le projet COTIGREEN qui consistait en la collecte des déchets par des collecteurs autonomes. Ces opérateurs devraient avoir la garantie des industriels pour le rachat des quantités de plastiques ainsi collectés à un prix incitatif. Ces UVD sont de véritables centres de profit qui devraient augmenter les capacités de collecte.

Partenariats Potentiels

RAISON SOCIALE	SECTEUR D'ACTIVITE	NATURE DU PARTENARIAT	CONTACT & EMAIL
INSTITUT OF PACKAGING GHANA (IOPG)	PROMOTION DE L'EMBALLAGE	KOFI ESSUMAN +233 208184358	kmessuman1@gmail.com
GHANA PLASTICS PRODUCERS ASSOCIATION	LUTTE CONTRE LA POLLUTION DES PLASTIQUES	EBBO BOTWE +233 244255564	
INSTITUT OF PACKAGING SOUTH AFRICA	PROMOTION DE L'EMBALLAGE et LUTTE CONTRE LA POLLUTION DES DECHETS D'EMBALLAGE	BILL MARSHALL +27 11 804 1614	bill@afristar.africa
PETCO SOUTH AFRICA			
ITARE	FINACIAL ADVISORY	Charles DADIE DAGO +39 3384257266	Charles.dadie@itare.it
LAFCO An initiative by	BARAK FUND MANAGEMENT K F W, AgDevco, UKaid, USAID		

Quelques Bailleurs et Partenaires au Développement :



Notre *Business Model*

Notre hypothèse est que le recyclage des plastiques en général contribue à la baisse des gaz à effet de serre (GES) et c'est aussi un business très rentable et une opportunité de créations d'emplois.

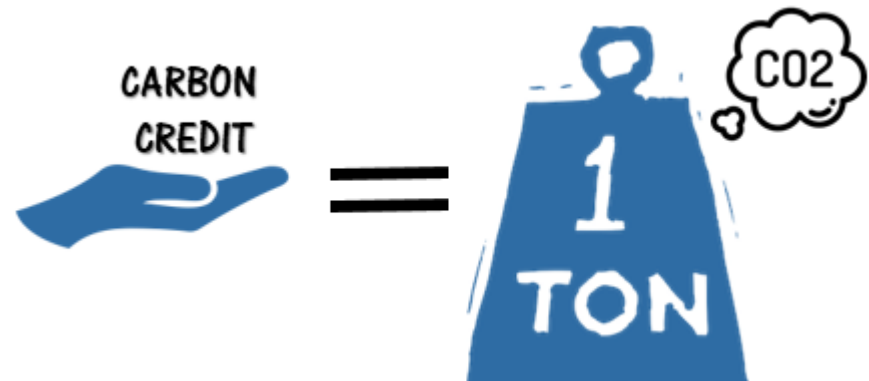
Mise en place d'une table ronde avec les techniciens des questions d'environnement, les ingénieurs spécialistes en plasturgie, chimie, pétrochimie, les économistes, les bailleurs de fonds, les partenaires au développement identifiés et bien sûr le binôme AIVdP / WBG.

Création d'une plateforme pour voir l'impact réel de la transformation des plastiques et déterminer le gain en **unités de crédit carbone** correspondant à un rajout de matières recyclées (rPET) dans la production. Ainsi, toutes les parties prenantes s'accorderaient sur un pourcentage maximum de matières recyclées à ajouter.



Les industriels qui sont les premiers concernés, auront donc besoin d'incorporer des matières premières recyclées à des coûts compétitifs. Mais ils auront besoin surtout d'une qualité constante qui soit quasiment au niveau de la matière vierge et aussi dans des quantités importantes, l'ensemble de ces trois paramètres permettrait une baisse de leur **empreinte carbone** sur tous les produits qu'ils fabriquent.

En admettant que les gains de **crédit carbone** sont au bénéfice du bien-être et de la santé des populations, l'état pourrait consentir des subventions ou à tout le moins, une défiscalisation équivalente aux **unités de crédit carbone** générées par ces entreprises.



Merci